

公園でスケッチも行います・・・

2022年度 狭山稲荷山公園・彩の森入間公園

はじめての

水彩教室

水彩画を学んでみませんか？

いつかやってみたかった・・・

新しいことにチャレンジしたい！

そんな思いにお応えする、初心者でも安心の教室です。

講師にアドバイスや講評を受けながら、様々な形や色を表現しましょう。

全21回（毎月第1火曜日・第2火曜日）

祝祭日はお休みです。

全21回の連続講座です。全日参加を基本とします。

おためしもOKです。

🕒 時間：10:00～11:30（受付9:45～）

📍 場所：狭山稲荷山公園 管理事務所内 スペースハイパークまたは彩の森入間公園

🎫 参加費：1500円×21回 ※毎回講座が始まる前にお支払いください。

👥 定員：10名

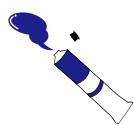
👩 講師：中村 恭子（なかむら きょうこ） 武蔵野美術大学卒 講師歴17年

🎒 持ち物：絵筆（3本くらい）/ 鉛筆（B・2B）/ 消しゴム / ぞうきん / ポケットティッシュ

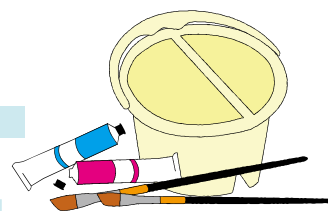
水彩絵の具（12色・使い古しでOK）/ パレット（100円ショップでも売っています）

🧴 水洗い用バケツ（何かの空き容器でもOK）

※講義内容は変更となる場合があります。
※お休みされる場合は事前にご連絡ください。



日にち	ポイント	内容
4月12日	水彩絵の具基礎	・基本の水彩画について
5月10日 6月7日	春の野外スケッチ	・彩の森入間公園でスケッチしましょう（雨天時は稲荷山）
6月14日	色・混色	・色の重ね方、混色のコツ
7月5日 7月12日	技法研究	・水彩の技法を学びましょう
8月2日 8月9日	いろいろな画材を使って	・パステル、ペン、色鉛筆と水彩絵具を組み合わせを使ってみよう
9月6日 9月13日	透明感、質感	・様々な素材を描きましょう
10月4日 10月11日	模写	・模写に挑戦しましょう
11月1日 11月8日	秋の野外スケッチ	・彩の森入間公園でスケッチしましょう（雨天時は稲荷山）
12月6日	構成	・クリスマスカード
12月13日	墨と絵の具	・来年の干支を描きましょう
1月10日	抽象画入門	・イメージを描いてみましょう
2月7日	人物	・人物クローキーなどを行い、人物描写に挑戦しよう
2月14日	立体感	・光と影に気を付けて描きましょう
3月7日 3月14日	自由制作	・好きなものをじっくりと2回かけて描きましょう



お申し込みは
お電話または
ホームページお問い合わせ
フォームから

【狭山稲荷山公園 公園管理事務所】
〒350-1324 埼玉県狭山市稲荷山1-23-1
TEL: 04-2955-3228



【彩の森入間公園 公園管理センター】
〒358-0001 埼玉県入間市向陽台2丁目地内
TEL: 04-2960-1664

