

## 記載例

2008年11月20日 制定  
2020年11月01日 改訂  
2021年04月01日 改訂

# 施工体制台帳提出書類

施工体制台帳及び施工体系図の作成等（建設業法第24条の7第1項）

※平成28年6月1日から、公共工事においては従来通り、発注者から直接請け負った建設工事を施工するために下請契約を締結したときにはその金額にかかわらず、民間工事においては、直接請け負った建設工事を施工するために締結した下請契約の総額が4,000万円（建築一式工事は6,000万円）以上となったとき施工体制台帳の作成義務が生じる。

下請、孫請等その工事に関わる全ての会社名・それぞれの工事内容・工期などを書いた施工体制台帳を作成し、工事現場毎に備え置かなければならない。

公共工事では、工事関係者が見やすい場所及び公衆が見やすい場所に掲げなければならない。また、民間工事では、工事関係者が見やすい場所に掲げなければならない。

なお、令和2年建設業法(10/1施行)の一部改正で、施工体制台帳に現場に従事する技能者の氏名、職種、社会保険加入状況等を記載した「作業員名簿」の添付が義務づけられた。

NO	書類名	提出日
1	施工体制台帳作成建設工事通知	当社作成
2	施工体制台帳	
3	建設業法、雇用改善法等に基づく届出書（変更届）・（再下請負関係）	工事着工5日前まで
4	工事作業所災害防止協議会兼施工体系図	
5	工事担当技術者台帳	
6	下請負業者編成表	工事着工5日前まで
7	作業員名簿	〃
8	外国人建設就労者等現場入場届出書（該当者が従事する場合）	随時（入場前まで）
9	外国人技能実習生 建設現場入場届出書（該当者が従事する場合）	〃

※添付書類（1～4は、必須です）

- 1 注文書・請書写し……契約内容のわかるもの（二次以下も含む）
- 2 建設業許可証の写し
- 3 監理技術者・主任技術者の資格者証、実務経歴等資格を証明する物の写し
- 4 同上者の雇用関係を証明できる物の写し

【健康保険証（記号・番号等にマスクを施す）・源泉徴収票・雇用契約書・雇用通知書等】

- 5 作業員名簿では、資格・免許等の写しを添付
- 6 外国人の雇用関係を証明できる物の写し（別添書式参照）

記載例

20△△年 ○月 ○日

下請け業者の皆さんへ

契約日以降  
着工日前迄

【元請負業者】

現場事務所に掲示する

会社名 西武緑化管理株式会社

事業所名 ○○公園作業所

施工体制台帳作成建設工事の通知

元請企業名

当工事は、建設業法（昭和24年法律第100号）第24条の7に基づく施工体制台帳の作成を要する建設工事です。この建設工事に従事するした請負業者の方は、一次、二次等の層次を問わず、その請け負った建設工事を他の建設業を営む者（建設業の許可を受けていない者を含みます。）に請け負わせたときは、速やかに次の手続きを実施してください。

なお一度提出いただいた事項や書類に変更が生じたときも、遅滞なく、変更の年月日を付記して再提出しなければなりません。

①再下請負通知書の提出

建設業法第24条の7第2項の規定により、遅滞なく、建設業法施行規則（昭和24年建設省令第14号）第14条の4に規定する再下請負通知書により、自社の建設業登録や主任技術者等の選任状況及び再下請負契約がある場合はその状況を、直近上位の注文者を通じて元請負業者に報告されるようお願いいたします。

一次下請負業者の方は、後次の下請負業者から提出される再下請負通知をとりまとめ、下請負業者編成表とともに提出してください。

②再下請負業者に対する通知

他に下請負を行わせる場合は、この書面を複写し交付して、「もし更に他の者に工事を請け負わせたときは、『再下請負通知書』を提出するとともに、関係する後次の下請負業者に対してこの書面の写しの交付が必要である」旨を伝えなければなりません。

なお、当工事の概要は次のとおりですが、不明の点は下記の担当者に照会ください。

元請名	西武緑化管理株式会社		
発注者名	国土交通省 ○○地方整備局		
工事名	○○公園遊戯施設改修工事		
監督員名	○○ △△	権限 及び 意見申出方法	文書による
提出先及び 担当者	○○公園作業所 ○○ □□		

# 記載例

## 施工体制台帳

年 月 日

施工体制台帳を作成又は変更した年月日を記入

[会社名・事業者ID] → 国交建設㈱  
[事業所名・現場ID] → ○○ビル作業所

建設業の許可	許可業種	大臣 知事	特定 一般	第 号	許可(更新)年月日
	工事業				年 月 日
	工事業			第 号	年 月 日

工事名称及び工事内容	○○ビル新築工事/建築一式(地上6階、地下1階、延べ床面積9,600m2)				
発注者名及び住所					
工期	自	年	月	日	契約日
	至	年	月	日	年 月 日

契約営業所	区分	名称	住所
	元請契約		
	下請契約		

健康保険等の加入状況	健康保険	加入の有無		厚生年金保険		雇用保険	
		加入	未加入	加入	未加入	加入	未加入
		名称( )	加入	未加入	適用除外	加入	未加入
		加入	未加入	適用除外	加入	未加入	適用除外
	事業所整理記号等	区分	営業所の名称	健康保険	厚生年金保険	雇用保険	
		元請契約					
		下請契約					

発注者の監督員名	権限及び意見申出方法	文書による
----------	------------	-------

監督員名	権限及び意見申出方法	工事請負契約書記載の通り文章による
------	------------	-------------------

現場代理人	権限及び意見申出方法	"
-------	------------	---

監督技術者名	資格内容	
--------	------	--

監理技術者補佐名	資格内容	
----------	------	--

専門技術者名	専門技術者名	
--------	--------	--

1号特定技能外国人の従事状況(有無)	有	無	外国人建設就労者の従事状況(有無)	有	無	外国人技能実習生の従事状況(有無)	有	無
--------------------	---	---	-------------------	---	---	-------------------	---	---

事業所整理記号及び事業所番号(健康保険組合にあっては組合名)を記入一括適用の承認に係る営業所の場合は、主たる営業所の整理番号及び事業者番号を記入

技能実習に引き続き国内に在留し、又は一旦本国へ帰国した後に再入国し、建設業務に従事する「外国人建設就労者」が建設工事に従事する場合は「有」、従事する予定がない場合は「無」を○で囲む

労働保険番号を記入継続事業の一括の承認に係る営業所の場合は、主たる営業所の労働保険番号を記入

出入国管理及び難民認定法1の2の表の技能実習の在留資格を決定された者が、当該建設工事に従事する場合は「有」、従事する予定がない場合は「無」を○で囲む

下請負人の請け負った建設工事の契約書に記載された工期を記入  
下請負人の称号名称・事業者ID及び所在地を記入  
下請負人が請け負った建設工事の契約書に記載された工事名所及びその工事の具体的内容を記入

2008年11月20日 制定  
2019年05月01日 改訂  
2021年04月01日 改訂

《下請負人に関する事項》

会社名 事業者ID	代表者名
住所 電話番号	( 印 )
工事名称及び工事内容	
工期	自 年 月 日 契約日 年 月 日 至 年 月 日

建設業の許可	施工に必要な許可業種	許可番号	許可(更新)年月日
	工事業	大臣 知事 第 号	年 月 日
	工事業	大臣 知事 第 号	年 月 日

健康保険等の加入状況	健康保険	加入の有無		厚生年金保険		雇用保険	
		加入	未加入	加入	未加入	加入	未加入
		名称( )	加入	未加入	適用除外	加入	未加入
		加入	未加入	適用除外	加入	未加入	適用除外
	事業所整理記号等	区分	営業所の名称	健康保険	厚生年金保険	雇用保険	
		元請契約					
		下請契約					

現場代理人名	権限及び意見申出方法	※主任技術者名	資格内容
		専任 非専任	

安全衛生責任者名	安全衛生推進者名	雇用管理責任者名	※専門技術者名
			資格内容
			担当工事内容

1号特定技能外国人の従事状況(有無)	有	無	外国人建設就労者の従事状況(有無)	有	無	外国人技能実習生の従事状況(有無)	有	無
--------------------	---	---	-------------------	---	---	-------------------	---	---

下請負人が置いた現場代理人の氏名を記入(※)  
主任技術者の資格を具体的に記入例)一級建築施工管理技士  
下請負人が置いた主任技術者の市三重及び専任・非専任の別を記入(※)  
下請負人が置いた安全衛生責任者の氏名を記入(※)  
下請負人が置いた安全衛生推進者の氏名を記入(※)  
下請負人が置いた雇用管理責任者の氏名を記入(※)  
専門技術者の資格を具体的に記入例)一級建築施工管理技士  
下請負人が置いた専門技術者の氏名を記入(※)

各保険の適用を受ける営業所について届出を行っている場合には「加入」、行っていない場合(適用を受ける営業所が複数あり、そのうち一部について行っていない場合を含む)は「未加入」、従業員規模等により各保険の適用が除外されている場合は「適用除外」を○で囲む

- 施工体制台帳の添付書類
1. 作成特定建設業者が請け負った建設工事の契約書写し
  2. 下請負人が請け負った建設工事の契約書の写し
  3. 監理技術者資格者証の写し
  4. 監理技術者が所属建設業者と直接的かつ恒常的な雇用関係にあることを証明するものの写し(健康保険証等の写し)
  5. 専門技術者を置いた場合は、その者の資格及び雇用関係を証すものの写し

- 注意事項
1. 建設業法では施工体制台帳の様式では定められておりませんので、この様式によらなくても構いません。
  2. ( ) は、建設業法で定められた記載事項です。
  3. 説明書きの後ろに(※)があるものは、技術者等を置かない場合もあるので、その際は記載不要です。
  4. 「権限及び意見申出方法」は、建設業では相手方に対して書面により通知することになっておりますので、その通知書や契約書に定められている旨を記載するとともに、その写しを添付します。

作成特定建設業者の称号名称・事業者IDとこの工事を担当する事業所・現場IDを記入

策定特定建設業者が受けている許可を全て記入(業種は略称でも可)

作成特定建設業者が発注者と締結した契約書に記載された工事名所をその工事の具体的内容を記入

作成特定建設業者が発注者と締結した契約書に記載された工期を記入

作成特定建設業者が発注者と締結した契約書に記載された契約日を記入

発注者と契約を締結した作成特定建設業者の営業所を記入

一次下請と契約を締結した作成特定建設業者の営業所を記入

元請契約に係る営業所の名所及び下請契約に係る営業所の名所をそれぞれ記入

発注者が置いた監督員の氏名を記入(※)

一次下請を監督するために作成特定建設業者が置いた監督員の氏名を記入(※)

作成特定建設業者が置いた現場代理人の氏名を記入(※)

作成特定建設業者が置いた監理技術者の氏名を記入

作成特定建設業者が置いた監理技術者補佐の氏名を記入

作成特定建設業者が置いた専門技術者の氏名を記入(※)

専門技術者の資格を具体的に記入(※)  
例) 第一種電気工事士  
実務経験(指定学科3年・管工事)  
実務経験(10年・管工事)等

専門技術者が担当する工事内容を具体的に記入(※)

特定技能1号の在留資格をもつ外国人が建設工事に従事する場合は「有」、従事する予定がない場合は「無」を○で囲む

下請負人が請け負った建設工事の契約書に記載された契約日を記入

下請負人の受けている許可のうち、請け負った建設工事の施工に必要な業種に係る許可を記入

事業所整理番号及び事業所番号(健康保険組合にあっては組合名)を記入一括適用の承認に係る営業所の場合は、主たる営業所の整理番号及び事業者番号を記入

事業所整理記号及び事業所番号を記入一括適用の承認に係る営業所の場合は、主たる営業所の整理番号及び事業者番号を記入

請負契約に係る営業所の名称を記入

労働保険番号を記入継続事業の一括の許可に係る営業所の場合は、主たる営業所の労働保険番号を記入

下請負人が置いた安全衛生責任者の氏名を記入(※)

下請負人が置いた安全衛生推進者の氏名を記入(※)

下請負人が置いた雇用管理責任者の氏名を記入(※)

専門技術者の資格を具体的に記入例)一級建築施工管理技士

専門技術者が担当する工事内容を具体的に記入(※)

記載例

2008年11月20日 制定  
2019年05月01日 改訂  
2021年04月01日 改訂

施工体制台帳

20△△年○月○日

現場着工日以前の日

[会社名・事業者ID] 西武緑化管理株式会社 . 42129754541122  
[事業所名・現場ID] ○○公園作業所 . 9198666456789

当社の建設業許可業種・番号他

建設業の許可	許可業種	許可番号	許可(更新)年月日
建設業の許可	土木、とび・土工、石、ほ装、造園、水道施設 工事業	国土交通大臣(特-27) 第 14991 号	平成27年 12月 13日
	解体 工事業	国土交通大臣(特-1) 第 14991 号	令和2年 2月 17日

工事名称及び工事内容	○○公園遊戯施設改修工事 遊戯施設設置工事		
発注者名及び住所	国土交通省○○地方整備局 東京都立川市緑町3173		
工期	自 20△△年○月○日 至 20△△年○月○日	契約日	20△△年○月○日

発注者との契約内容、工期、契約日を確認

契約営業所	区分	名称	住所
契約営業所	元請契約	西武緑化管理株式会社	埼玉県所沢市緑町1-1-11
	下請契約	阿部造園土木株式会社	東京都立川市国分寺6-2-3

当社の社会保険加入及び番号を記載

健康保険等の加入状況	保険加入の有無	健康保険		厚生年金保険		雇用保険	
		名称(西武健康保険組合)		加入 未加入		加入 未加入	
		加入	未加入 適用除外	加入	未加入 適用除外	加入	未加入 適用除外
健康保険等の加入状況	事業所整理記号等	区分	営業所の名称	健康保険	厚生年金保険	雇用保険	
		元請契約	本社	06110779-655	所-SDX05760	1106-621193-1	
		下請契約	阿部造園土木	113068	6274ミ-00880	1111-102388-1	

発注者の監督員名	○○公園事務所 昭和一郎	権限及び意見申出方法	文書による
----------	--------------	------------	-------

現場代理人の上職者とする

監督員名	小川 一郎	権限及び意見申出方法	工事請負契約書記載の通り文章による
現場代理人名	小川 太郎	権限及び意見申出方法	〃
監理技術者名	新宿 一郎	資格内容	一級造園施工管理技士
監理技術者補佐名	渋谷 二郎	資格内容	一級造園施工管理技士
専門技術者名		専門技術者名	
資格内容		資格内容	
担当工事内容		担当工事内容	

1号特定技能外国人の従事状況(有無)	有(無)	外国人建設就労者の従事状況(有無)	有(無)	外国人技能実習生の従事状況(有無)	有(無)
--------------------	------	-------------------	------	-------------------	------

(記入要領)

- この様式は元請が作成し、一次下請負業者を通じて報告される再下請負通知書(様式第1号-甲)を添付することにより、一次下請負業者別の施工体制台帳として利用する。
- 上記の記載事項が発注者との請負契約書や下請負契約書に記載ある場合は、その写しを添付することにより記載を省略することができる。
- 監理技術者の配属状況について「専任・非専任」のいずれかに○印を付けること。
- 専門技術者には、土木・建築一式工事を施工する場合等でその工事に含まれる専門工事を施工するために必要な主任技術者を記載する。  
(監理技術者が専門技術者としての資格を有する場合は専門技術者を兼ねることができる。)
- 監理技術者及び専門技術者について次のものを添付すること。  
①資格を証するものの写し ②自社従業員である証明書類の写し(従業員証、健康保険証など)

《下請負人に関する事項》

会社名 事業者ID	阿部造園土木株式会社 00009123456789	代表者名	阿部 一郎
住所 電話番号	〒 123-0045 東京都立川市国分寺6-2-3 ( 電 048-123-4567 )		
工事名称 及び 工事内容	○○公園遊戯施設改修工事 上記工事に伴う 敷地造成工事		
工期	自 20△△年○月○日 至 20△△年○月○日	契約日	20△△年○月○日

契約工事件名及び工事内容

契約工期及び契約日(注文書の内容を確認)

建設業の許可	施工に必要な許可業種	許可番号	許可(更新)年月日
	とび・土木、造園 工事業	大臣(知事) 特定(一般) 24 第 46069 号	20△△年○月○日

建設業許可業種番号等

健康保険等の加入状況	保険加入の有無	健康保険		厚生年金保険		雇用保険	
		加入	未加入 適用除外	加入	未加入 適用除外	加入	未加入 適用除外
健康保険等の加入状況	事業所整理記号等	営業所の名称	健康保険	厚生年金保険	雇用保険		
		阿部造園土木	113068	6274ミ-00880	1111-102388-1		

現場代理人名	小手指 一郎	安全衛生責任者名	小手指 一郎
権限及び意見申出方法	工事請負契約約款記載の通り	安全衛生推進者名	秋津 三郎
※主任技術者名	専任 小手指 一郎	雇用管理責任者名	阿部 一郎
資格内容	一級土木施工管理技士	※専門技術者名	
		資格内容	
		担当工事内容	
1号特定技能外国人の従事状況(有無)	有(無)	外国人建設就労者の従事状況(有無)	有(無)
		外国人技能実習生の従事状況(有無)	有(無)

契約金額が35,000千円(建築一式工事は70,000千円)以上は専任

社会保険加入状況を確認各々番号等を記載する

添付書類  
・当社⇄阿部造園土木  
注文書、請書の写し  
・阿部造園土木  
建設業許可書の写し  
現場代理人の社員証明  
(健康保険証・給与証明書)

※[主任技術者、専門技術者の記入要領]  
1 主任技術者の配属状況について[専任・非専任]のいずれかに○印を付すこと。  
2 専門技術者には、土木・建築一式工事を施工する場合等でその工事に含まれる専門工事を施工するために必要な主任技術者を記載する。(一式工事の主任技術者が専門工事の主任技術者としての資格を有する場合は専門技術者を兼ねることができる。)  
3 主任技術者の資格内容(該当するものを選んで記入する。)  
①経験年数による場合  
1) 大学卒[指定学科] 3年以上の実務経験  
2) 高校卒[指定学科] 5年以上の実務経験  
3) その他 10年以上の実務経験  
②資格等による場合  
1) 建設業法 「技術検定」  
2) 建築士法 「建築士試験」  
3) 技術士法 「技術士試験」  
4) 電気工事士法 「電気工事士試験」  
5) 電気事業法 「電気主任技術者国家試験等」  
6) 消防法 「消防設備士試験」  
7) 職業能力開発促進法 「技能検定」

**記載例**

直接の契約会社及び代理人名を記載  
1次下請会社が作成する場合:元請名  
2次下請会社が作成する場合:1次下請名

下請負人の称号名称及び所在地、代表者を記入  
(再下請を行う場合、先の施工体制台帳とは別に作成する。再下請がない場合は不要)

再下請会社の事項について記入する。  
(例)  
1次→2次(2次会社を記入)  
2次→3次(3次会社を記入)

事業所整理記号及び事業所番号(健康保険組合にあっては組合名)を記入  
一括適用の承認に係る営業所の場合は、主たる営業所の整理番号及び事業所番号

2008年11月20日 制定  
2019年05月01日 改訂  
2021年04月01日 改訂

**建設業法・雇用改善法等に基づく届出書(変更届)**

(再下請負通知書様式) 【報告下請負業者】

直近上位の注文者: \_\_\_\_\_

現場代理人名(所長名): \_\_\_\_\_ 殿

元請名称: **西武緑化管理株式会社**  
事業者ID: **42129754541122**

住所: \_\_\_\_\_  
TEL: \_\_\_\_\_  
FAX: \_\_\_\_\_

会社名: \_\_\_\_\_  
事業者ID: \_\_\_\_\_  
代表者名: \_\_\_\_\_

締結した注文書・請書に記載された工事名称、及び工事の具体的内容を記入

《自社に関する事項》

締結した注文書・請書に記載された工事期間、及び契約日を記入

工事名称及び工事内容: \_\_\_\_\_

工期: 自 \_\_\_\_\_ 年 月 日 至 \_\_\_\_\_ 年 月 日

注文者との契約日: \_\_\_\_\_ 年 月 日

下請負人の受けている許可のうち、請負った建設工事の施工に必要な許可を記入

建設業の許可	施工に必要な許可業種	許可番号		許可(更新)年月日	
		大臣知事	特定一般	第 号	年 月 日
	工事業	大臣知事	特定一般	第 号	年 月 日

請負契約に係る営業所の名称を記入

健康保険等の加入状況	保険加入の有無	健康保険		厚生年金保険		雇用保険	
		名称(加入 未加入 適用除外)	加入 未加入 適用除外	加入 未加入 適用除外	加入 未加入 適用除外		
	事業所整理記号等	営業所の名称	健康保険	厚生年金保険	雇用保険		

事業所整理記号及び事業所番号(健康保険組合にあっては組合名)を記入  
一括適用の承認に係る営業所の場合は、主たる営業所の整理番号及び事業所番号

監督員名	※	安全衛生責任者名	
		①	①
	権限及び意見申出方法	安全衛生推進者名	①
現場代理人名	※	雇用管理責任者名	
		①	①
	権限及び意見申出方法	専門技術者名	②
主任技術者名	※	資格内容	
		②	②
	権限及び意見申出方法	担当工事内容 <td>②</td>	②

下請負人が置いた現場代理人の氏名、及び意見申出方法を記入

下請負人が置いた主任技術者の氏名、及び資格を記入

1号特定技能外国人の従事の状況(有無)	有 無	外国人建設就労者の従事の状況(有無)	有 無	外国人技能実習生の従事の状況(有無)	有 無
---------------------	-----	--------------------	-----	--------------------	-----

①下請負人が置いた安全衛生責任者、安全衛生推進者、雇用管理責任者の氏名を記入

②下請負人が置いた専門技術者名、及び資格内容、担当工事内容を記入する(置く場合のみ)

《再下請負関係》 再下請負業者及び再下請負契約関係について次のとおり報告いたします。

会社名 事業者ID		代表者名		
住所 電話番号				
工事名称及び工事内容				
工期	自 _____ 年 月 日	至 _____ 年 月 日	契約日	_____ 年 月 日

再下請負人の称号名称・事業者ID及び所在地を記入

再下請負人が請け負った建設工事の契約書に記載された工事名及びその工事の具体的内容を記入

再下請負人が請け負った建設工事の契約書に記載された契約日を記入

再下請負人の請け負った建設工事の契約書に記載された工期を記入

建設業の許可	施工に必要な許可業種	許可番号		許可(更新)年月日	
		大臣知事	特定一般	第 号	年 月 日
	工事業	大臣知事	特定一般	第 号	年 月 日

再下請負人の受けている許可のうち、請負った工事の施工に必要な許可を記入

事業所整理記号及び事業所番号を記入  
一括適用の承認に係る営業所の場合は、主たる営業所の整理番号及び事業所番号

健康保険等の加入状況	保険加入の有無	健康保険		厚生年金保険		雇用保険	
		名称(加入 未加入 適用除外)	加入 未加入 適用除外	加入 未加入 適用除外	加入 未加入 適用除外		
	事業所整理記号等	営業所の名称	健康保険	厚生年金保険	雇用保険		

労働保険番号を記入

請負契約に係る営業所の名称を記入

現場代理人名	
権限及び意見申出方法	
※主任技術者名	専任 非専任
資格内容	

安全衛生責任者名	
安全衛生推進者名	
雇用管理責任者名	

※専門技術者名	
資格内容	
担当工事内容	

再下請負人が置いた①安全衛生責任者の氏名

②安全衛生推進者の氏名

③雇用管理責任者の氏名

再下請負人が置いた①専門技術者の氏名

②専門技術者の資格

③担当する工事内容

再下請負人が置いた  
①現場代理人の氏名  
②意見申出方法

1号特定技能外国人の従事の状況(有無)	有 無	外国人建設就労者の従事の状況(有無)	有 無	外国人技能実習生の従事の状況(有無)	有 無
---------------------	-----	--------------------	-----	--------------------	-----

主任技術者、専門技術者の記入要領

- 主任技術者の配属状況について「専任・非専任の」いずれかに○印を付すこと。
- 専門技術者には、土木・建築一式工事を施工する場合等でその工事に含まれる専門工事を施工するために必要な主任技術者を記載する。(一式工事の主任技術者が専門工事の主任技術者としての資格を有する場合は専門技術者ができる。)
- 複数の専門工事を施工するために複数の専門技術者を記載する場合は適宜欄を設けて全員を記載する。
- 主任技術者の資格内容(該当するものを選択)
- ①経験年数による場合
  - 1) 大学卒(指定学科) 3年以上の実務経験
  - 2) 高校卒(指定学科) 5年以上の実務経験
  - 3) その他 10年以上の実務経験
- ②資格等による場合
  - 1) 建設業法 「技術検定」
  - 2) 建築士法 「建築士試験」
  - 3) 技術士法 「技術士試験」
  - 4) 電気工事士法 「電気工事士試験」
  - 5) 電気事業法 「電気主任技術者国家試験等」
  - 6) 消防法 「消防設備士試験」
  - 7) 職業能力開発促進法 「技能検定」

再下請負人が置いた  
①主任技術者の氏名  
②主任技術者の資格  
③専任・非専任

特定技能1号の在留資格をもつ外国人が建設工事に従事する場合は「有」、従事する予定がない場合は「無」を○で囲む

技能実習に引き続き国内に在留し、又は一旦本国へ帰国した後に再入国し、建設業務に従事する「外国人建設就労者」が建設工事に従事する場合は「有」、従事する予定がない場合は「無」を○で囲む

出入国管理及び難民認定法別表1の2の表の技能実習の在留資格を決定された者が、当該建設工事に従事する場合は「有」、従事する予定がない場合は「無」を○で囲む

記載例

2008年11月20日 制定  
2019年05月01日 改訂  
2021年04月01日 改訂

建設業法・雇用改善法等に基づく届出書（変更届）

20△△年○月○日

（再下請負通知書様式）

直近上位の注文者 **西武緑化管理株式会社** 【報告下請負業者】

現場代理人名（所長名） **小川 太郎** 殿

住所 **東京都立川市国分寺6-2-3**

TEL **048 - 123 - 4567**

FAX **048 - 123 - 4578**

元請名称 事業者ID **西武緑化管理株式会社 42129754541122**

〒 **123-0045** **現場着工日以前の日付**

《自社に関する事項》

会社名 **阿部造園土木株式会社** 事業者ID **8978654321** 代表者名 **阿部 一郎** **社印**

工事名称及び工事内容	〇〇公園遊戯施設改修工事 上記工事に伴う 敷地造成工事		
工期	自 20△△年○月○日	至 20△△年○月○日	注文者との契約日 20△△年○月○日
建設業の許可	土木 工事業	許可番号 大臣 特定 知事 一般 20 第 65432 号	許可(更新)年月日 20△△年○月○日
建設業の許可	工事業	建設業許可業種番号等	

契約工期及び契約日(注文書の内容を確認)

社会保険加入状況を確認 各々番号等を記載

現場代理人の上職者とする

健康保険等の加入状況	健康保険 加入 未加入 適用除外	厚生年金保険 加入 未加入 適用除外	雇用保険 加入 未加入 適用除外
事業所整理記号等	〇〇〇〇	〇〇〇〇	〇〇〇〇
監督員名	※ 小川 太郎	安全衛生責任者名	小手指 一郎
権限及び意見申出方法	口頭による	安全衛生推進者名	秋津 三郎
現場代理人名	小手指 一郎	雇用管理責任者名	阿部 一郎
権限及び意見申出方法	口頭による	主任技術者名	小手指 一郎
主任技術者名	小手指 一郎	資格内容	一級土木施工管理技士
1号特定技能外国人の従事状況(有無)	有(無)	外国人建設就労者の従事状況(有無)	有(無)
外国人技能実習生の従事状況(有無)	有(無)	外国人技能実習生の従事状況(有無)	有(無)

- (記入要領)
- 報告下請負業者は直近上位の注文書に提出すること。
  - 再下請契約がある場合は《再請負下請関係》欄(当用紙の右部分)を記入するとともに、次の契約書類の写しを提出する。なお再下請が複数ある場合は、《再下請負契約関係》欄をコピーして使用する。  
①契約書・注文書・請書等 ②下請基本契約書
  - 一次下請負業者は、二次下請負業者以下の業者から提出された書類とともに1-乙に準じた請負業者編成表を作成の上、元請に届け出ること。
  - この届出事項に変更があった場合は直ちに再提出すること。

《再下請負関係》 再下請負業者及び再下請負契約関係について次のとおり報告いたします。

会社名 事業者ID	渡辺重機 株式会社 00008978654321	代表者名	渡辺 太郎
住所 電話番号	〒 123-1234 東京都府中市是政 10-5-3 ( Tel 042-123-1234 )		
工事名称及び工事内容	〇〇公園遊戯施設改修工事 上記工事に伴う 敷地造成工事		
工期	自 20△△年○月○日 至 20△△年○月○日	20△△年○月○日	

建設業の許可	土木 工事業	許可番号 大臣 特定 知事 一般 17 第 123456 号	許可(更新)年月日 20△△年○月○日
建設業の許可	工事業	建設業許可業種番号等	

健康保険等の加入状況	健康保険 加入 未加入 適用除外	厚生年金保険 加入 未加入 適用除外	雇用保険 加入 未加入 適用除外
事業所整理記号等	〇〇〇〇	〇〇〇〇	〇〇〇〇

現場代理人名	江古田 進
権限及び意見申出方法	口頭による
※主任技術者名	専任 井草 孝 非専任
資格内容	5年以上の実務経験

安全衛生責任者名	江古田 進
安全衛生推進者名	井草 孝
雇用管理責任者名	渡辺 太郎
※専門技術者名	
資格内容	
担当工事内容	

1号特定技能外国人の従事状況(有無)	有(無)	外国人建設就労者の従事状況(有無)	有(無)	外国人技能実習生の従事状況(有無)	有(無)
--------------------	------	-------------------	------	-------------------	------

- ※ [主任技術者、専門技術者の記入要領]
- 主任技術者の配属状況について [専任・非専任の] いずれかに○印を付すこと。
  - 専門技術者には、土木・建築一式工事を施工する場合等でその工事に含まれる専門工事を施工するために必要な主任技術者を記載する。(一式工場の主任技術者が専門工場の主任技術者としての資格を有する場合は専門技術者を兼ねることができる。)  
複数の専門工事を施工するために複数の専門技術者を要する場合は適宜欄を設けて全員を記載する。
  - 主任技術者の資格内容 (該当するものを選んで記入する。)  
①経験年数による場合  
1) 大学卒 [指定学科] 3年以上の実務経験  
2) 高校卒 [指定学科] 5年以上の実務経験  
3) その他 10年以上の実務経験  
②資格等による場合  
1) 建設業法 「技術検定」  
2) 建築士法 「建築士試験」  
3) 技術士法 「技術士試験」  
4) 電気工事士法 「電気工事士試験」  
5) 電気事業法 「電気主任技術者国家試験等」  
6) 消防法 「消防設備士試験」  
7) 職業能力開発促進法 「技能検定」

社会保険加入状況を確認 各々番号等を記載する

添付書類  
・阿部造園土木⇄渡辺重機 注文書、請書の写し  
・渡辺重機 建設業許可書の写し  
現場代理人の社員証明 (健康保険証・給与証明他)

契約工期及び契約日(注文書の内容を確認)

現場常駐責任者(現場代理人)

本社又は支店の安全担当者

本社又は支店の人事担当責任者又は社長

記載例

2008年11月20日 制定  
2019年05月01日 改訂  
2021年04月01日 改訂

元請 確認欄	所長印	担当者印
-----------	-----	------

20△△年○月○日  
建設業法・雇用改善法等に基づく届出書(変更届)

(再下請負通知書様式) 【報告下請負業者】

直近上位の注文者 阿部造園土木株式会社 〒123-0045 現場着工日以前の日付

現場代理人名(所長名) 小手指 一郎 殿 住所 東京都立川市是政 10-5-3

元請名称 西武緑化管理株式会社 TEL 048 - 123 - 4567  
事業者ID 42129754541122 FAX 042 - 123 - 4578

《自社に関する事項》

会社名 渡辺重機株式会社 社印  
事業者ID 8978654321  
代表者名 渡辺 太郎

工事名称及び工事内容	〇〇公園遊戯施設改修工事 上記工事に伴う敷地造成工事	契約工事件名及び工事内容
工期	自 20△△年○月○日 至 20△△年○月○日	注文者との契約日 20△△年○月○日

契約工期及び契約日(注文)

建設業の許可	施工に必要な許可業種 土木・造園 工事業	許可番号 大臣 特定 22 第 18857 号 知事 一般	許可(更新)年月日 20△△年○月○日
		建設業許可業種番号等	

社会保険加入状況を確認  
各々番号等を記載

健康保険等の加入状況	健康保険 名称(協会けんぽ) 加入 未加入 適用除外	厚生年金保険 加入 未加入 適用除外	雇用保険 加入 未加入 適用除外
	事業所整理記号等 〇〇〇〇	健康保険 〇〇〇〇	厚生年金保険 〇〇〇〇
		雇用保険 〇〇〇〇	

現場代理人の上職者とする

監督員名	※ 小手指 一郎	安全衛生責任者名	江古田 進
権限及び意見申出方法	工事請負契約約款記載の通り	安全衛生推進者名	井草 孝
現場代理人名	江古田 進	雇用管理責任者名	渡辺 太郎
主任技術者名	井草 孝	専門技術者名	
資格内容	5年以上の実務経験	資格内容	
		担当工事内容	
1号特定技能外国人の従事の状況(有無)	有 無	外国人建設就労者の従事の状況(有無)	有 無
		外国人技能実習生の従事の状況(有無)	有 無

- (記入要領)
- 報告下請負業者は直近上位の注文書に提出すること。
  - 再下請契約がある場合は《再請負下請関係》欄(当用紙の右部分)を記入するとともに、次の契約書類の写しを提出する。なお再下請が複数ある場合は、《再下請負契約関係》欄をコピーして使用する。  
①契約書、注文書・請書等 ②下請基本契約書
  - 一次下請負業者は、二次下請負業者以下の業者から提出された書類とともに1-乙に準じた請負業者編成表を作成の上、元請に届け出ること。
  - この届出事項に変更があった場合は直ちに再提出すること。

《再下請負関係》再下請負業者及び再下請負契約関係について次のとおり報告いたします。

会社名 事業者ID	代表者名	
住所 電話番号		
工事名称 及び 工事内容	以降 下請がない場合は、各欄に斜線を引く事	
工期	自 至	契約日

建設業の許可	施工に必要な許可業種 工事業	許可番号 大臣 特定 第 号 知事 一般	許可(更新)年月日
--------	-------------------	----------------------------	-----------

健康保険等の加入状況	健康保険 名称( ) 加入 未加入 適用除外	厚生年金保険 加入 未加入 適用除外	雇用保険 加入 未加入 適用除外
	事業所整理記号等 営業所の名称	健康保険	厚生年金保険
		雇用保険	

現場代理人名	
権限及び意見申出方法	
※主任技術者名	専任 非専任
資格内容	

安全衛生責任者名	
安全衛生推進者名	
雇用管理責任者名	
※専門技術者名	
資格内容	
担当工事内容	

1号特定技能外国人の従事の状況(有無)	有 無	外国人建設就労者の従事の状況(有無)	有 無	外国人技能実習生の従事の状況(有無)	有 無
---------------------	-----	--------------------	-----	--------------------	-----

- ※[主任技術者、専門技術者の記入要領]
- 主任技術者の配属状況について[専任・非専任の]いずれかに〇印を付すこと。
  - 専門技術者には、土木・建築一式工事を施工する場合等でその工事に含まれる専門工事を施工するために必要な主任技術者を記載する。(一式工事の主任技術者が専門工事の主任技術者としての資格を有する場合は専門技術者を兼ねることができる。)  
複数の専門工事を施工するために複数の専門技術者を要する場合は適宜欄を設けて全員を記載する。
  - 主任技術者の資格内容(該当するものを選んで記入する。)
- ①経験年数による場合
- 1) 大学卒 [指定学科] 3年以上の実務経験
  - 2) 高校卒 [指定学科] 5年以上の実務経験
  - 3) その他 10年以上の実務経験
- ②資格等による場合
- 1) 建設業法 「技術検定」
  - 2) 建築士法 「建築士試験」
  - 3) 技術士法 「技術士試験」
  - 4) 電気工事士法 「電気工事士試験」
  - 5) 電気事業法 「電気主任技術者国家試験等」
  - 6) 消防法 「消防設備士試験」
  - 7) 職業能力開発促進法 「技能検定」

記載例

工事作業所災害防止協議会兼施工体系図

2008年11月20日 制定  
2020年11月01日 改訂  
2021年04月01日 改訂

発注者名	国土交通省〇〇地方整備局
工事名称	〇〇公園遊戯施設改修工事

工期	自	20△△年	〇月	〇日
	至	20△△年	〇月	〇日

元請負事業者ID	西武緑化管理株式会社 42129754541122
現場代理人名	小川 太郎
監理技術者名	新宿 一郎
監理技術者補佐名	渋谷 二郎
専門技術者名	
担当工事内容	
専門技術者名	
担当工事内容	

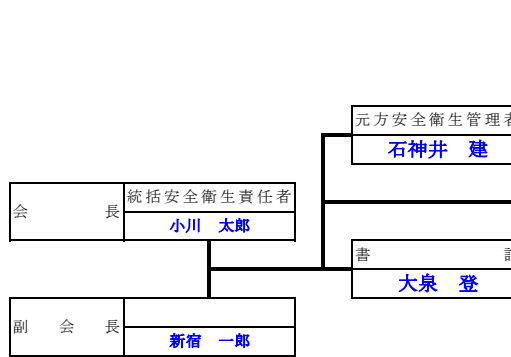
会社名	阿部造園土木 ㈱
事業者ID	00009123456789
代表者	阿部 一郎
建設許可番号	知事・一般 20 第65432号
一般特定の別	一般 / 特定
安全衛生責任者	小手指 一郎
主任技術者	小手指 一郎
特定専門工事の該当	有・無
専門技術者	
担当工事内容	
工期	20△△年〇月〇日～20△△年〇月〇日

会社名	渡辺重機 ㈱
事業者ID	00008978654321
代表者	渡辺 太郎
建設許可番号	
一般特定の別	一般 / 特定
安全衛生責任者	江古田 進
主任技術者	井草 孝
特定専門工事の該当	有・無
専門技術者	
担当工事内容	
工期	20△△年〇月〇日～20△△年〇月〇日

会社名	
事業者ID	
代表者	
建設許可番号	
一般特定の別	一般 / 特定
安全衛生責任者	
主任技術者	
特定専門工事の該当	有・無
専門技術者	
担当工事内容	
工期	年月日～年月日

会社名	
事業者ID	
代表者	
建設許可番号	
一般特定の別	一般 / 特定
安全衛生責任者	
主任技術者	
特定専門工事の該当	有・無
専門技術者	
担当工事内容	
工期	年月日～年月日

会社名	
事業者ID	
代表者	
建設許可番号	
一般特定の別	一般 / 特定
安全衛生責任者	
主任技術者	
特定専門工事の該当	有・無
専門技術者	
担当工事内容	
工期	年月日～年月日



会社名	
事業者ID	
代表者	
建設許可番号	
一般特定の別	一般 / 特定
安全衛生責任者	
主任技術者	
特定専門工事の該当	有・無
専門技術者	
担当工事内容	
工期	年月日～年月日

会社名	
事業者ID	
代表者	
建設許可番号	
一般特定の別	一般 / 特定
安全衛生責任者	
主任技術者	
特定専門工事の該当	有・無
専門技術者	
担当工事内容	
工期	年月日～年月日

会社名	
事業者ID	
代表者	
建設許可番号	
一般特定の別	一般 / 特定
安全衛生責任者	
主任技術者	
特定専門工事の該当	有・無
専門技術者	
担当工事内容	
工期	年月日～年月日

会社名	
事業者ID	
代表者	
建設許可番号	
一般特定の別	一般 / 特定
安全衛生責任者	
主任技術者	
特定専門工事の該当	有・無
専門技術者	
担当工事内容	
工期	年月日～年月日

会社名	
事業者ID	
代表者	
建設許可番号	
一般特定の別	一般 / 特定
安全衛生責任者	
主任技術者	
特定専門工事の該当	有・無
専門技術者	
担当工事内容	
工期	年月日～年月日

(注) 一次下請負人となる警備会社については、商号又は名称、現場責任者名、工期を記入する。

会社名	
事業者ID	
代表者	
建設許可番号	
一般特定の別	一般 / 特定
安全衛生責任者	
主任技術者	
特定専門工事の該当	有・無
専門技術者	
担当工事内容	
工期	年月日～年月日

会社名	
事業者ID	
代表者	
建設許可番号	
一般特定の別	一般 / 特定
安全衛生責任者	
主任技術者	
特定専門工事の該当	有・無
専門技術者	
担当工事内容	
工期	年月日～年月日

会社名	
事業者ID	
代表者	
建設許可番号	
一般特定の別	一般 / 特定
安全衛生責任者	
主任技術者	
特定専門工事の該当	有・無
専門技術者	
担当工事内容	
工期	年月日～年月日

会社名	
事業者ID	
代表者	
建設許可番号	
一般特定の別	一般 / 特定
安全衛生責任者	
主任技術者	
特定専門工事の該当	有・無
専門技術者	
担当工事内容	
工期	年月日～年月日

会社名	
事業者ID	
代表者	
建設許可番号	
一般特定の別	一般 / 特定
安全衛生責任者	
主任技術者	
特定専門工事の該当	有・無
専門技術者	
担当工事内容	
工期	年月日～年月日

会社名	
事業者ID	
代表者	
建設許可番号	
一般特定の別	一般 / 特定
安全衛生責任者	
主任技術者	
特定専門工事の該当	有・無
専門技術者	
担当工事内容	
工期	年月日～年月日

会社名	
事業者ID	
代表者	
建設許可番号	
一般特定の別	一般 / 特定
安全衛生責任者	
主任技術者	
特定専門工事の該当	有・無
専門技術者	
担当工事内容	
工期	年月日～年月日

会社名	
事業者ID	
代表者	
建設許可番号	
一般特定の別	一般 / 特定
安全衛生責任者	
主任技術者	
特定専門工事の該当	有・無
専門技術者	
担当工事内容	
工期	年月日～年月日

会社名	
事業者ID	
代表者	
建設許可番号	
一般特定の別	一般 / 特定
安全衛生責任者	
主任技術者	
特定専門工事の該当	有・無
専門技術者	
担当工事内容	
工期	年月日～年月日

会社名	
事業者ID	
代表者	
建設許可番号	
一般特定の別	一般 / 特定
安全衛生責任者	
主任技術者	
特定専門工事の該当	有・無
専門技術者	
担当工事内容	
工期	年月日～年月日



記載例

〇〇公園遊戯施設改修工事 担当技術者台帳

現場事務所に掲示する

元請会社名	西武緑化管理㈱
監理技術者名	新宿 一郎
【写真貼付欄】	

会社名	阿部造園土木㈱
主任技術者	小手指 一郎
専任 非専任	
【写真貼付欄】	

会社名	渡辺重機㈱
主任技術者	井草 孝
専任・非専任	
【写真貼付欄】	

会社名	
主任技術者	
専任・非専任	
【写真貼付欄】	

会社名	
主任技術者	
専任・非専任	
【写真貼付欄】	

会社名	
主任技術者	
専任・非専任	
【写真貼付欄】	

1次・2次・3次下請を明示する  
施工体制台帳に準じて  
写真を貼る  
体系図を確認する

会社名	
主任技術者	
専任・非専任	
【写真貼付欄】	

会社名	
主任技術者	
専任・非専任	
【写真貼付欄】	

会社名	
主任技術者	
専任・非専任	
【写真貼付欄】	

会社名	
主任技術者	
専任・非専任	
【写真貼付欄】	

会社名	
主任技術者	
専任・非専任	
【写真貼付欄】	

会社名	
主任技術者	
専任・非専任	
【写真貼付欄】	

会社名	
主任技術者	
専任・非専任	
【写真貼付欄】	

会社名	
主任技術者	
専任・非専任	
【写真貼付欄】	

会社名	
主任技術者	
専任・非専任	
【写真貼付欄】	

会社名	
主任技術者	
専任・非専任	
【写真貼付欄】	

会社名	
主任技術者	
専任・非専任	
【写真貼付欄】	

会社名	
主任技術者	
専任・非専任	
【写真貼付欄】	

会社名	
主任技術者	
専任・非専任	
【写真貼付欄】	

会社名	
主任技術者	
専任・非専任	
【写真貼付欄】	

会社名	
主任技術者	
専任・非専任	
【写真貼付欄】	

記載例

2008年11月20日 制定  
2012年06月15日 改訂

元請 確認欄	(所長印)	(担当者印)
-----------	-------	--------

20△△年○月○日

## 下請負業者編成表

(一次下請負業者＝作成下請負業者)

敷地造成	会社名	阿部造園土木㈱
	安全衛生責任者	小手指 一郎
	主任技術者	小手指 一郎
	専門技術者	/
	工事 担当工事内容	/
工期	20△△年○月○日～20△△年○月○日	

(二次下請負業者)

敷地造成	会社名	
	安全衛生責任者	
	主任技術者	
	専門技術者	
	工事 担当工事内容	
工期	年 月 日～年 月 日	

(二次下請負業者)

敷地造成	会社名	渡辺重機㈱
	安全衛生責任者	江古田 進
	主任技術者	井草 孝
	専門技術者	/
	工事 担当工事内容	/
工期	20△△年○月○日～20△△年○月○日	

(二次下請負業者)

敷地造成	会社名	
	安全衛生責任者	
	主任技術者	
	専門技術者	
	工事 担当工事内容	
工期	年 月 日～年 月 日	

(三次下請負業者)

敷地造成	会社名	
	安全衛生責任者	
	主任技術者	
	専門技術者	
	工事 担当工事内容	
工期	年 月 日～年 月 日	

(三次下請負業者)

敷地造成	会社名	
	安全衛生責任者	
	主任技術者	
	専門技術者	
	工事 担当工事内容	
工期	年 月 日～年 月 日	

(三次下請負業者)

敷地造成	会社名	
	安全衛生責任者	
	主任技術者	
	専門技術者	
	工事 担当工事内容	
工期	年 月 日～年 月 日	

(四次下請負業者)

敷地造成	会社名	
	安全衛生責任者	
	主任技術者	
	専門技術者	
	工事 担当工事内容	
工期	年 月 日～年 月 日	

(四次下請負業者)

敷地造成	会社名	
	安全衛生責任者	
	主任技術者	
	専門技術者	
	工事 担当工事内容	
工期	年 月 日～年 月 日	

(四次下請負業者)

敷地造成	会社名	
	安全衛生責任者	
	主任技術者	
	専門技術者	
	工事 担当工事内容	
工期	年 月 日～年 月 日	

- (記入要領)
- 1 一次下請負業者は、二次下請負業者以下の業者から提出された「届出書」(様式1号一甲)に基づいて本表を作成の上、元請に届け出ること。
  - 2 この下請負業者編成表でまとめきれない場合には、本様式をコピーするなどして適宜使用すること。

記載例

2008年11月20日 制定  
2020年11月01日 改訂  
2021年04月01日 改訂

元請確認欄 所長印 担当者印

作業所名、現場ID、作業所長名

作業員名簿  
( ○ 年 ○ 月 ○ 日 作成)

作成日

事業所の名 〇〇公園整備工事作業  
現場ID 9198666456789

所長名 〇〇 △△ 殿

本書面に記載した内容は、作業員名簿として安全衛生管理や労働災害発生時の緊急連絡・対応のために元請負業者に提示することについて、記載者本人は同意しています。

一次会社名 一次下請企業名・事業者ID  
事業者ID

(次)会社名 該当企業名・事業者ID記入、企業社印 印

フリガナ 氏名 技能者ID	職種※	雇用年月日 経験年数	生年月日 年齢	現住所 緊急連絡先	最近の健康診断日 血圧	特殊健康診断日 血液型	健康保険		教育・資格・免許			入場年月日 受入教育実施年月日	建退共加入の有無 中退共加入の有無
							年金保険 雇用保険		雇入・職長特別教育	技能講習	免許		
リョウカ 知 緑化 太郎 12345678901221	造園工 現	20〇〇年〇月〇日 〇〇年	19〇〇年〇月〇日 〇〇歳	埼玉県所沢市〇〇1-2-3 同 上	20〇〇年〇月〇日 70~125		〇〇健保 厚生年金 雇用保険	××××	伐木の業務 刈払機取扱作業 高所作業車 等	車両系建設機械 玉掛 等	〇級〇〇施工管理技士 〇級建築士 技術士 等	20〇〇年〇月〇日 20〇〇年△月△日	有・無 有・無
		年 月 日 年	年 月 日 歳	(TEL) (TEL)	年 月 日	年 月 日						年 月 日	有・無
		年 月 日 年	年 月 日 歳	(TEL) (TEL)	年 月 日	年 月 日						年 月 日	有・無
		年 月 日 年	年 月 日 歳	(TEL) (TEL)	年 月 日	年 月 日						年 月 日	有・無
		年 月 日 年	年 月 日 歳	(TEL) (TEL)	年 月 日	年 月 日						年 月 日	有・無
		年 月 日 年	年 月 日 歳	(TEL) (TEL)	年 月 日	年 月 日						年 月 日	有・無
		年 月 日 年	年 月 日 歳	(TEL) (TEL)	年 月 日	年 月 日						年 月 日	有・無
		年 月 日 年	年 月 日 歳	(TEL) (TEL)	年 月 日	年 月 日						年 月 日	有・無
		年 月 日 年	年 月 日 歳	(TEL) (TEL)	年 月 日	年 月 日						年 月 日	有・無
		年 月 日 年	年 月 日 歳	(TEL) (TEL)	年 月 日	年 月 日						年 月 日	有・無
		年 月 日 年	年 月 日 歳	(TEL) (TEL)	年 月 日	年 月 日						年 月 日	有・無

フリガナ、氏名、技能者ID

作業員個人の社会保険加入状況の確認  
健康保険欄は健康保険名称のみ記載  
年金保険欄は年金保険名称のみ記載

建退共加入の有無を○で囲む  
中退共加入の有無を○で囲む

(注) 1. ※印欄には次の記号を入れる。  
現… 現場代理人 主… 作業主任者 (正副2名選任すること) 女… 女子作業員  
技… 主任技術者 職… 職長 安… 安全衛生責任者 未… 18歳未満の作業員  
習… 外国人技能実習生 就… 外国人建設就労者

2. 作業員名簿に記載される作業員は、当該工事に従事する見込みの者を必要最小限報告し、追加の都度この様式で提出する。  
3. 経験年数は現在担当している仕事の経験年数を記入する。  
4. 各社別に作成するのが原則ですが、リース機械等の運転者は一緒でもよい。  
5. 資格・免許等の写しを添付すること。  
6. 健康保険欄には、左欄に名称 (健康保険組合、協会けんぽ、建設国保、国民健康保険) を記載。番号の下4桁は記載しないこと。  
上記保険に加入しておらず、後期高齢者である等により、国民健康保険の適用除外である場合は、左欄に『適用除外』と記載。  
7. 年金保険欄には、左欄に名称 (厚生年金、国民年金等) を、各年金の受給者である場合は『受給者』と記載。  
8. 雇用保険欄には、右欄に被保険者番号の下4桁を、事業主である等により適用除外である場合は左欄に『適用除外』と記載。  
9. 建退共手帳所有の有無については、該当するものに○で囲む。

## 記載例

20△△年○月○日

## 外国人建設就労者等建設現場入場届出書

事業所の名称 ○○公園作業所 一次会社名 ○○造園会社  
所長名 ○○ ×× 受入会社名 ○○建設会社  
(×次)  
現場代理人 ○○ △△ 印  
(現場責任者)

外国人建設就労者等の建設現場への入場について下記のとおり届出ます。

## 記

## 1. 建設工事に関する事項

建設工事の名称	○○公園遊戯施設改修工事
施工場所	東京都立川市緑町3173

## 2. 建設現場への入場を届け出る外国人建設就労者等に関する事項

※ 4名以上の入場を申請する場合、必要に応じて欄の追加や別紙とする等対応すること。

	外国人建設就労者等 1	外国人建設就労者等 2	外国人建設就労者等 3
氏名	△△ ○○	□□ ●●	
生年月日	1984. 9. 27	1991. 8. 2	
性別	男	男	
国籍	イタリア	中国	
従事させる業務	基礎型枠工事 (型枠工事作業)	基礎型枠工事 (型枠工事作業)	
現場入場の期間	20△△. ○○. ○○～ 20△△. ○○. ××	20△△. ○○. ○○～ 20△△. ○○. ××	
在留資格 ※いずれかをチェック	<input checked="" type="checkbox"/> 外国人建設就労者 <input type="checkbox"/> 建設特定技能	<input type="checkbox"/> 外国人建設就労者 <input checked="" type="checkbox"/> 建設特定技能	<input type="checkbox"/> 外国人建設就労者 <input type="checkbox"/> 建設特定技能
在留期間満了日	20△△. ○. ○	20△△. ○. ○	
CCUS登録情報が最新であることの確認 ※登録義務のある者のみ	<input checked="" type="checkbox"/> 確認済 (確認日: )	<input type="checkbox"/> 確認済 (確認日: )	<input type="checkbox"/> 確認済 (確認日: )

## 3. 受入企業・建設特定技能受入計画及び適正監理計画に関する事項

就労場所	関東地方
従事させる業務の内容	型枠工事作業
従事させる期間(計画期間)	20△△. ○. ○ ～ 20△△. ○. ○
責任者(連絡窓口)	役職 取締役社長 氏名 ○○ △△ 連絡先 ○○-○○○-○○○○

※就労場所・従事させる業務の内容・従事させる期間については、建設特定技能受入計画及び適正監理計画の記載内容を正確に転記すること

## ○添付書類

提出にあたっては下記に該当するものの写し各1部を添付すること

- 建設特定技能受入計画認定証又は適正監理計画認定証
- パスポート(国籍、氏名等と在留許可のある部分)
- 在留カード
- 受入企業と外国人建設就労者等との間の雇用条件書
- 建設キャリアアップシステムカード(登録義務のある者のみ)

元請確認

所長印

担当者印

## 記載例

20△△年○月○日

## 外国人技能実習生 建設現場入場許可申請書

事業所の名称 ○○公園作業所 一次会社名 ○○造園会社  
 所長名 ○○ ×× 受入会社名 ○○建設会社  
 (×次)  
 現場代理人 ○○ △△ 印  
 (現場責任者)

外国人技能実習生の建設現場への入場について下記のとおり申請致します

## 記

## 1. 建設工事に関する事項

建設工事の名称	○○公園遊戯施設改修工事
施工場所	東京都立川市緑町3173

## 2. 建設現場への入場を届け出る外国人技能実習生に関する事項

※ 4名以上の入場を申請する場合、必要に応じて欄の追加や別紙とする等対応すること。

	外国人技能実習生 1	外国人技能実習生 2	外国人技能実習生 3
氏名	○○ △△	●● □□	
生年月日	1985. 4. 28	1982. 10. 15	
性別	男	男	
国籍	ベトナム	中国	
従事させる業務	足場組立て	足場組立て	
現場入場の期間	20△△. ○○. ○○～ 20△△. ○○. ××	20△△. ○○. ○○～ 20△△. ○○. ××	
在留資格	技能実習1号	技能実習2号	
在留期間満了日	20△△. ○○. ○○	20△△. ××. ○○	
CCUS登録情報が最	確認済み	確認済み	確認済み

## 3. 実習実施者・監理団体に関する事項

実習実施者の所在地	○○県××市××町△-△△-△		
元請企業との関係 (直近上位の企業名その他)	(元請) △△建設(株) → (一次下請) (株) ○○工務店		
技能実習責任者	役職 代表取締役社長	氏名	○○ ○○
技能実習指導員	役職 職長	氏名	△△ △△
従事させる業務の内容	○ 土工事		
監理団体の名称	○ 一般・特定) ○○事業協同組合		
監理団体の所在地	××県○×市××町△-△△-△		

## ○添付書類

提出にあたっては下記に該当するものの写し各1部を添付すること

- 【技能実習計画認定通知書】と【技能実習計画】
- パスポート(国籍、氏名等と在留許可のある部分)
- 在留カード
- 受入建設企業と外国人技能実習生との間の雇用契約書及び雇用条件書(労働条件通知書)
- 保険契約書(JITCO外国技能人実習生総合保険等、民間の傷害保険契約も可)
- 建設キャリアアップシステムカード(登録義務のある者のみ)

\*本書面の記載事項・添付書類は、技能実習生の適切な就労の確認のために使用します。

元請確認	所長印	担当者印
------	-----	------